



Newsletter

2015

Transmédia & Multimédia au Luxembourg



FILM FUND
LUXEMBOURG

LES NOUVEAUX USAGES DU FILM FUND LUXEMBOURG : SOUTENIR AUSSI LES CONCEPTS TRANSMÉDIA ET MULTIMÉDIA

Le Grand-Duché de Luxembourg n'échappe pas au phénomène sociologique qu'est la mutation des usages de consommation des médias suscitée par l'internet et la multiplication des écrans.

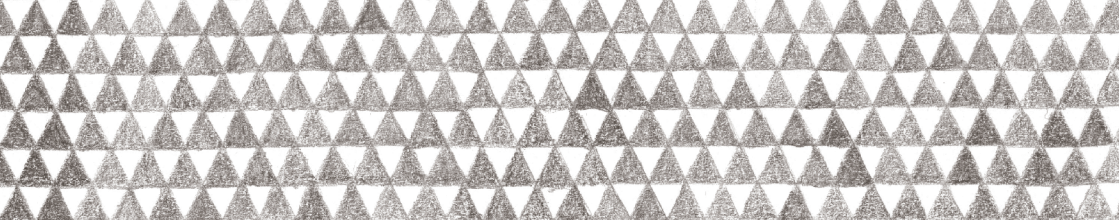
L'enjeu de cette mutation est considérable et concerne toute la filière de création et de production de contenus. Pour accompagner le secteur audiovisuel national dans cette évolution, le Film Fund Luxembourg a élaboré plusieurs systèmes d'aide spécifique pour soutenir des concepts transmédia et multimédia.

Plusieurs sociétés de production luxembourgeoises se sont investies dans ce type de concepts que vous découvrirez dans cette brochure.

Le FORUM BLANC du 14 au 16.01.2015

Présentation des sociétés luxembourgeoises et de leurs projets :
Focus Territoire le jeudi 15 janvier 2015 de 17H00 à 18H30
à l'Espace Grand-Bo

www.forumblanc.org



TOURIST - THE MODERN LIFE

a_BAHN

Tourist est un projet transmédia qui nous parle de l'Homme moderne obsédé par son propre bien-être et cherchant à satisfaire ses moindres désirs. A travers l'histoire de personnages hauts en couleurs, Tourist décrypte les comportements de cet homme surpuissant, considéré dorénavant comme une force géologique : l'Homo-anthropocenus. Le projet est un regard porté sur nous-mêmes et traite en toile de fond des enjeux de nos sociétés contemporaines.

- Documentaire transmédia mêlant création et anthropologie
- Documentaire TV et Webdocumentaire

Contact

stan@a-bahn.com | www.a-bahn.com



GAMEOVER

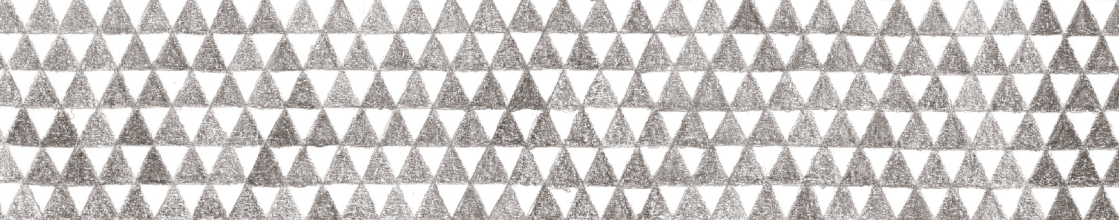
a_BAHN

Gameover est une oeuvre de transmédia de fiction, basée sur les événements ayant eu lieu à Maidan en Ukraine de novembre 2013 à mai 2014. Dans le long-métrage de fiction, au travers du portrait d'une famille comme tant d'autres qui continue à vivre malgré les affrontements sanglants à deux rues de chez elle, nous explorerons cette distance avec les événements tout en répondant à la question : combien de temps peut-on tenir avec la tête dans le sable avant que les événements politiques nous rattrapent ? L'expérience interactive s'intéressera au contraire à ceux qui s'engagent, sur base du concept philosophique des murs de la démocratie chinoise, et proposera de manière sensible un espace de réflexion et de solidarité.

- Transmédia mêlant fiction et gaming
- Expérience collaborative et participative

Contact

marion@ a-bahn.com | www.a-bahn.com



LUX CINEMA

Doghouse Films

Peu de visiteurs étrangers en séjour au Luxembourg et probablement peu de résidents peuvent réellement se représenter le nombre de films qui y sont régulièrement produits ou le nombre de stars internationales qui ont tourné au Grand-Duché. Même à Luxembourg, on peut ainsi se retrouver à Paris, Tel Aviv, New-York, Venise, ... A travers un site internet, une application pour smartphone et tablette, le visiteur de la ville et du pays pourra, suivant le principe de la géolocalisation, avoir accès à des informations à propos de l'endroit où il se trouve, quel film a été tourné là, et comment le décor réel a été transformé en décor de cinéma, ... Le visiteur pourra également regarder un extrait puis réagir via les réseaux sociaux dédiés au projet.

→ LUX CINEMA est un projet en développement et évolutif. Il sera réactualisé régulièrement, plus d'une vingtaine de films étant tournés au Luxembourg chaque année.

Contact

pierre.urbain@doghousefilms.eu | www.doghousefilms.eu



POLO

Fabrique d'Images / The Picture Factory

Polo vit dans un monde comme on en rêve. Il a une île pour lui tout seul, habite un arbre confortable, ses amis ne sont jamais loin. Dans ce monde, les bonshommes de neige ne fondent pas, on peut cueillir une étoile pour allumer sa lanterne ou lancer son courrier en l'air ... aussitôt le facteur-pélican est là !

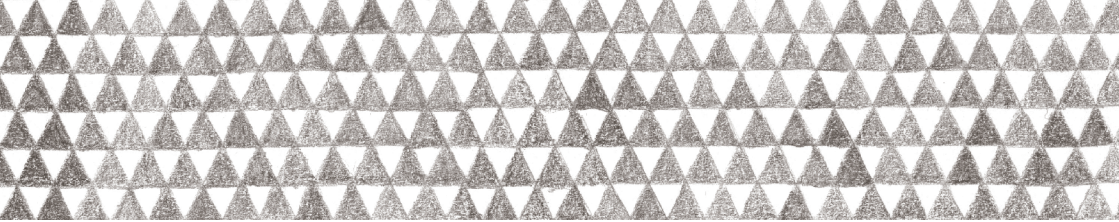
→ Série Télé – livrée. 1^{ère} mondiale sur NDR – Kika

→ Jeux vidéo – en cours de conceptualisation.

→ Livres numériques – en cours de conceptualisation.

Contact

jm.musique@fabrique-d-images.com | www.fabrique-d-images.com



INITIO

Juliette Films

Initio is a transmedia concept that demonstrates how a little money can change a life, a family and a community.

We will follow different micro-entrepreneurs who are currently developing their own business around the world through microfinance.

Their human challenges, misfortunes and accomplishments will allow us to see and experience the huge potential of this evolving system.

Transmedia documentary :

- Cinema 90 min feature film
- TV 52 min TV version
- Web 50 x 3 min webdocs, Online content/digital platform, Social game
- Events

Contact

Info@juliettefilms.lu | www.juliettefilms.lu



PACHYDERM

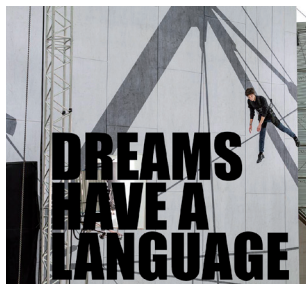
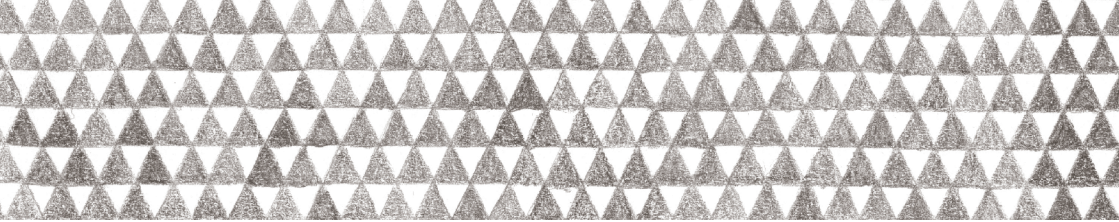
Melusine Productions / Studio 352

Pour Vanessa, rien ne se passe comme prévu à son nouveau travail. Impopulaire et harcelée par un chef ridiculement incorrect, il semble n'y avoir plus d'espoir. Mais dans cette sitcom mi-dessinée mi-animée, créée exclusivement pour du contenu transmédia, un petit éléphant de dessin-animé se matérialise dans la vie de la jeune femme pour régler tous ses problèmes. Mais ne va-t-il pas en créer d'autres ?

- Série transmédia interactive de 22 épisodes, en développement et en recherche de financement et de partenaires, avec synopsis décrivant la continuité du show
- Déclinaison sur Internet, smartphone et tablettes
- Le lecteur influe sur le rythme et l'avancement de la série, qui superpose bulles de dialogue et découpage traditionnel propres à la bande dessinée avec le dynamisme et le volume de l'animation 2D digitale

Contact

f.renelli@studio352.lu | www.melusineproductions.com



DREAMS HAVE A LANGUAGE

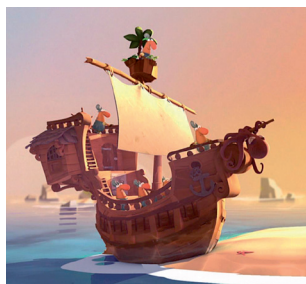
Tarantula Luxembourg

« Dreams have a language » est un projet complexe qui se construit autour d'une oeuvre participative et d'une installation vidéo où l'appropriation des témoignages sert de matière première au scénario et à la réalisation d'un « documentaire-science fiction ». C'est une incitation à repenser le monde entre imaginaire, paroles et suspensions. Co-réalisé par l'artiste Sylvie Blocher et le réalisateur Donato Rotunno.

- Œuvre participative : au Mudam (Musée d'Art Moderne Grand-Duc Jean) à Luxembourg
- Documentaire-science fiction : tournage jusqu'en janvier 2015
- Film, catalogue et DVD : sortie prévue en juin 2015
- www.dreams.lu

Contact

elise@tarantula.lu | www.tarantula.lu



BARABABOR

Zeilt productions

Un équipage de conquistadors parcourt les océans, prêt à tout pour coloniser jusqu'au moindre caillou. Hélas, leur QI aussi navrant que leur butin va leur mettre de sérieux bâtons dans les voiles...

- Série d'animation 3D, 52 X 120 secondes
- Projet ludique et divertissant qui s'adapte très bien aux nouveaux usages de la télévision, de l'Internet et des mobiles.
- Projet transmédia : plusieurs passerelles sont établies entre les différents supports – série, site internet et jeu vidéo

Contact

laurent.witz@zeilt.com | www.zeilt.com

A_BAHN

Marion Guth
42, rue d'Hollerich
L-1740 LUXEMBOURG
T +352 661 163 820
marion@a-bahn.com
www.a-bahn.com

–

DOGHOUSE FILMS

Pierre Urbain
15, Zone Industrielle
L-8287 KEHLEN
T +352 27 10 80 35 35
pierre.urbain@doghousefilms.eu
www.doghousefilms.eu

–

FABRIQUE D'IMAGES / THE PICTURE FACTORY

Jean-Marie Musique
Christine Parrisé
22, rue de Mamer
L-8280 KEHLEN
T +352 26 10 80 35 22
F +352 26 10 80 35 35
jm.musique@fabrique-d-images.com
www.fabrique-d-images.com

–

JULIETTE FILMS

David Grumbach
c/o FILMLAND
25, Zone Industrielle
L-8287 KEHLEN
T +352 25 03 93
F +352 25 03 94
info@juliettefilms.lu
www.juliettefilms.lu

MELUSINE PRODUCTIONS / STUDIO 352

Stéphan Roelants
8 - 10, rue de l'Etang
L-5326 CONTERN
T +352 40 13 20-1
F +352 40 13 20 308
f.renelli@studio352.lu
www.melusineproductions.com

–

TARANTULA LUXEMBOURG

Donato Rotunno
c/o FILMLAND
25 - 27, Zone Industrielle
L-8287 KEHLEN
T +352 26 49 61-1
F +352 26 49 61 20
elise@tarantula.lu
www.tarantula.lu

–

ZEILT PRODUCTIONS

Laurent Witz
19, rue d'Ehlerange
L-3918 Monderconge
T +352 26 17 56 90
laurent.witz@zeilt.com
www.zeilt.com

FILM FUND LUXEMBOURG

5, rue Large | L -1917 Luxembourg | T +352 247 82065
info@filmfund.etat.lu | www.filmfund.lu



@filmfundlux
#filmsmadeinluxembourg

